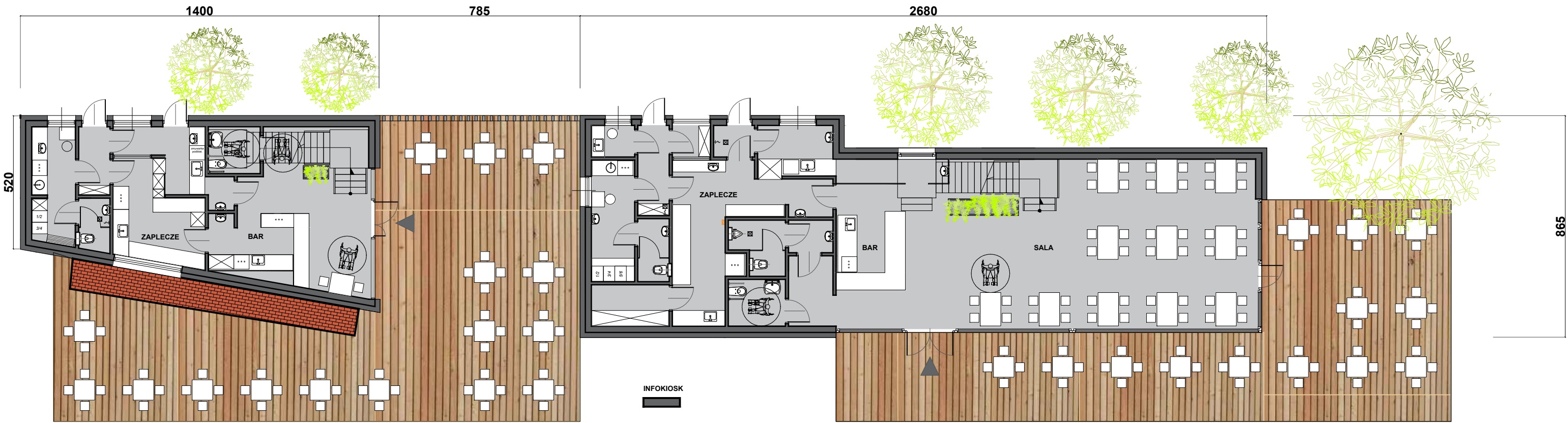


KONCEPCJA BUDYNKU USŁUGOWEGO Z FUNKCJĄ GASTRONOMII



RZUT PRZYZIEMIA skala 1:150

LOKAL NR 1 -powierzchnia użytkowa 140m²

LOKAL NR 2 -powierzchnia użytkowa 300m²



RZUT PIĘTRA skala 1:150